

(時間)(時刻)または [ ] に数を入れましょう

1 ぼくは 2時間 べんきょうしたよ。べんきょうをはじめた( )は、ごご7時だったから、おわった( )はごご [ ]時だったよ。

2 先生が 学校をでる( )は ごご9時ごろだって、はたらきすぎだよね。

3 おとうさんが しごとにでかける( )は あさの5時30分だよ。たいへんだね。からだに気を付けてね。

4 ひるねした( )は、30分 だけだよ。

5 しごとをはじめた( )は ごご1時 しごとがおわった( )はごご7時 だから はたらいた( )は 6時間

(時間)(時刻)または [ ] に数を入れましょう

1 おかあさんが おきた ( ) は  
6時30分 さゆきちゃんが おきた  
( ) は 6時45分。

2 ともだちとあそびはじめた ( )  
は ごご2時 さよならした ( ) は  
ごご4時 だから あそんだ ( ) は  
[ ] 時間。

3 学校についたのが 午前8時で べん  
きょうがおわって 学校を 出たのが 午後  
3時だから 学校にいた ( ) は、  
[ ] ( )

4 でかけた ( ) は、正午で、か  
えってきた ( ) は、ゆうがたの5時

5 わたしが きのう あそんだ  
( ) は、7時間。あそんでばかり  
だったよ。

2時50分から15分たった時刻  
はなん時なん分でしょう。

こたえ

1時10分より20分まえの時刻  
はなん時なん分でしょう。

こたえ

10時20分の25分まえの時刻  
はなん時なん分でしょう。

こたえ

9時10分から20分たった時刻  
はなん時なん分でしょう。

こたえ

5時40分より40分あとの時刻  
はなん時なん分でしょう。

こたえ

--



4時10分の20分まえの時刻は  
なん時なん分でしょう。

こ	た	え								
---	---	---	--	--	--	--	--	--	--	--



4時50分から40分たった時刻  
はなん時なん分でしょう。

こ	た	え								
---	---	---	--	--	--	--	--	--	--	--



4時40分の25分あとの時刻は  
なん時なん分でしょう。

こ	た	え								
---	---	---	--	--	--	--	--	--	--	--



3時50分より30分まえの時刻  
はなん時なん分でしょう。

こ	た	え								
---	---	---	--	--	--	--	--	--	--	--



3時40分の10分あとの時刻は  
なん時なん分でしょう。

こ	た	え								
---	---	---	--	--	--	--	--	--	--	--

11時20分から11時45分までの時間はなん分間でしょう。

こたえ

9時30分から9時50分までの時間はなん分間でしょう。

こたえ

7時50分から8時20分までの時間はなん分間でしょう。

こたえ

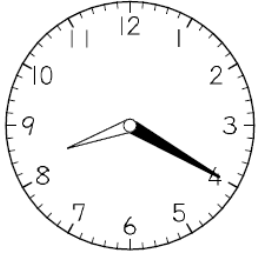
5時20分から6時10分までの時間はなん分間でしょう。

こたえ

2時30分から3時5分までの時間はなん分間でしょう。

こたえ

8時20分から8時35分までの  
時間はなん分間でしょう。



こたえ

8時10分から8時45分までの  
時間はなん分間でしょう。



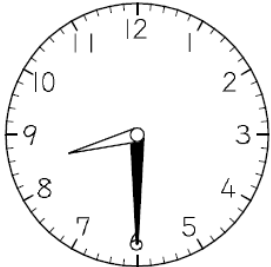
こたえ

5時40分から6時15分までの  
時間はなん分間でしょう。



こたえ

8時30分から9時5分までの時  
間はなん分間でしょう。



こたえ

12時50分から1時25分まで  
の時間はなん分間でしょう。



こたえ